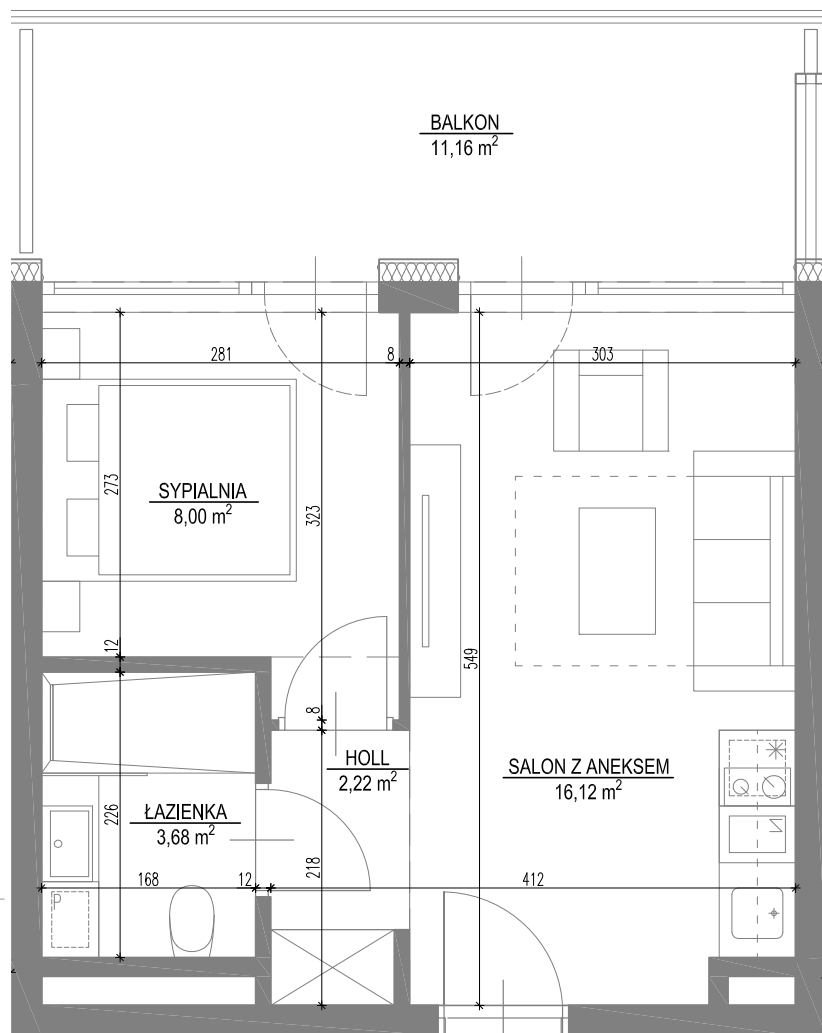


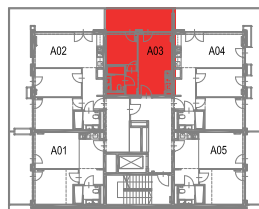


Wymiary podane na kartach lokalu są w stanie surowym (bez tynków).  
Powierzchnie apartamentów policzone wg normy PN-ISO 9836:1997.



Przedstawiony rysunek (rzut lokalu) oraz wizualizacja zawiera jedynie przykładowy sposób aranżacji oraz wykończenia lokalu, a cena określona w umowie rezerwacyjnej oraz deweloperską objęte będzie wydane lokalu w stanie deweloperskim, określonym szczegółowo w prospekcie informacyjnym.

BUDYNEK B2  
RZUT 1:50



**Shelter**  
HOTEL & APARTMENTS

Powierzchnia

Piętro

**30,02 m<sup>2</sup>**

**01**

Budynek: **B2**

Apartament: **A 03**

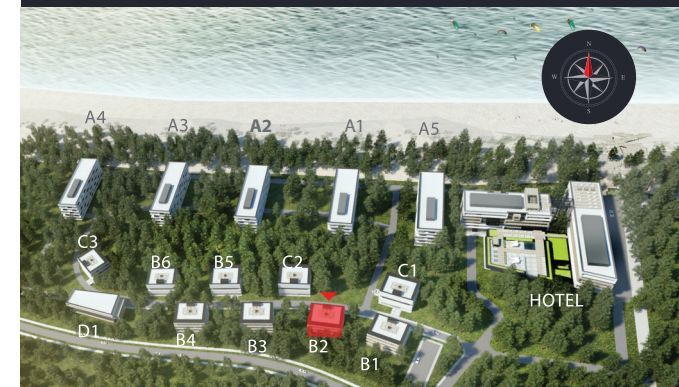
Hol:	_____	<b>2,22 m<sup>2</sup></b>
Sypialnia	_____	<b>8,00 m<sup>2</sup></b>
Łazienka	_____	<b>3,68 m<sup>2</sup></b>
Salon z aneksem	_____	<b>16,12 m<sup>2</sup></b>

Balkon	_____	<b>11,16 m<sup>2</sup></b>
--------	-------	----------------------------

**Shelter**  
HOTEL & APARTMENTS

shellter@tlcinwest.pl  
22 765 60 60

www.shellter.pl





Powierzchnia      Piętro

**30,02 m<sup>2</sup>**      **01**

Budynek: **B2**      Apartament: **A 03**

Hol:	_____	<b>2,22 m<sup>2</sup></b>
Sypialnia	_____	<b>8,00 m<sup>2</sup></b>
Łazienka	_____	<b>3,68 m<sup>2</sup></b>
Salon z aneksem	_____	<b>16,12 m<sup>2</sup></b>

Balkon      \_\_\_\_\_      **11,16 m<sup>2</sup>**

